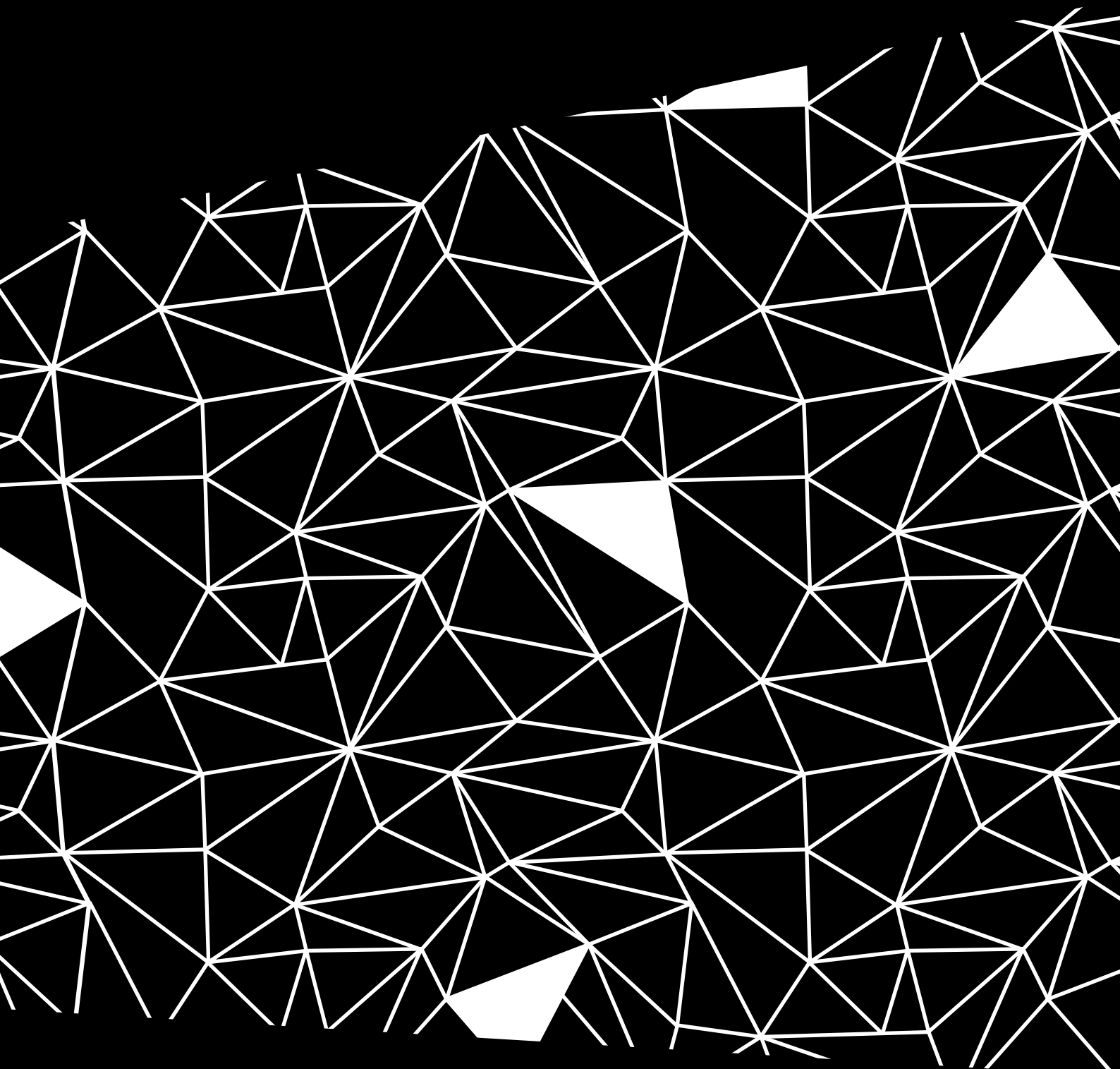
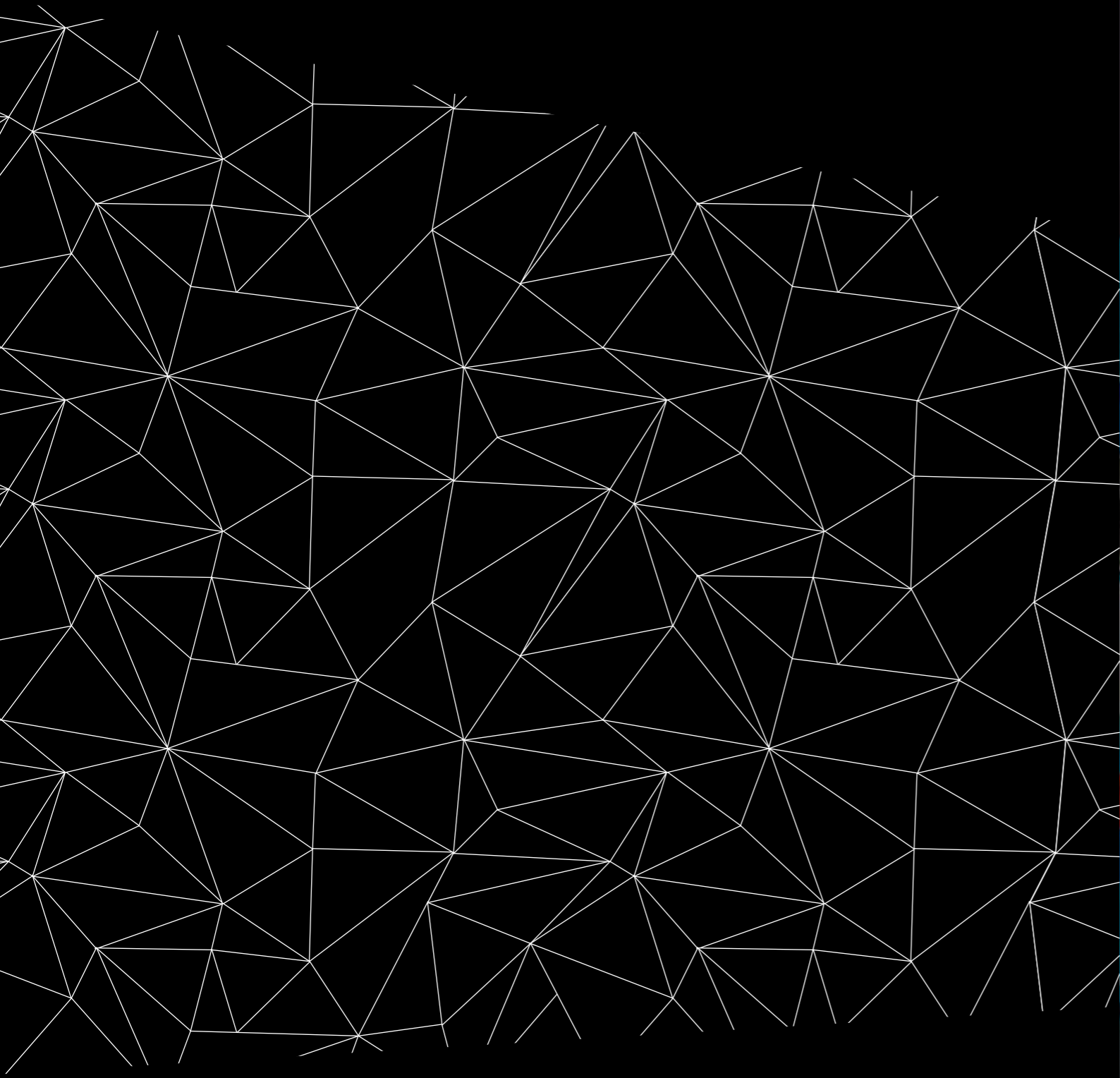


**PIXLIP
FACADE**

facade@pixlip.com
www.facade.pixlip.com



**THE
LIGHTING
FACADE**



EINFACH ABER EFFEKTIV

SIMPLE BUT EFFECTIVE



DE | Hell, groß, anders. PIXLIP Leuchtfassaden fallen auf. Das System dahinter ist dabei überraschend simpel: Als Grundgerüst dienen maßgefertigte Rahmen aus stabilen Aluminiumprofilen und wasserfesten LED-Modulen. Bespannt mit witterungsbeständigen Textilien verleihen sie jedem Gebäude eine zweite Haut, die Eindruck macht. – Denn das technische Gewebe wird individuell bedruckt und kann jederzeit ausgetauscht werden. So wird jede Fassade zu einem Unikat. Immer und immer wieder.

Diese Flexibilität macht den Unterschied. Sie verleiht klassischen Gebäuden einen neuen Look und jedem Unternehmen eine dynamische Werbe- und Promotionfläche: Direkt am Point of Interest.

Das erste PIXLIP FACADE Großprojekt wurde im Herbst 2015 realisiert und eröffnet. Mit einer Gesamtfläche von über 800 m² wurde das gemeinsame Zuhause von PIXLIP in eine vollflächige Leuchtfassade gehüllt: Vom grauen Betonklotz zum leuchtenden Blickfang.

EN | Bright, huge and different. PIXLIP light facades are an eye-catcher. The system behind it is surprisingly simple. The basic structure are tailored profiles which are made of aluminium and waterproof LED-Modules. Covered with a weather-resistant textile it will give every building a second skin, that impresses. – Because the printed technical textiles are customized and changeable at all time. This creates unique facades, over and over again.

This flexibility makes the distinction. Classic buildings get a new Look and every company gets a dynamic advertising and promoting space; Right at your point of interest.

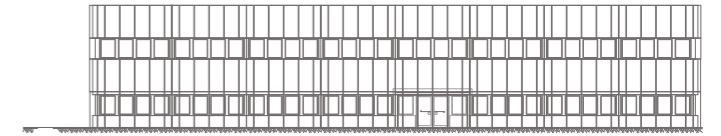
The very first major project of PIXLIP FACADE was realized and opened in autumn 2015. With a total area of 800 m² we covered our home of PIXLIP in a fully luminous light facade.

PIXLIP GmbH
Firmengebäude
Langenfeld, NRW
Sept. 2015
PIXLIP GmbH
Company building
Langenfeld, Germany
Sept. 2015

PROJEKTDDETAILS PROJECT DETAILS

Realisation Oktober 2015
Leuchtfläche 840 m²
Anzahl LED Module 2128 LEDs
Profillänge 1064 m

Realisation October 2015
Surface 840 m²
Amount of LED modules 2128 LEDs
Profile length 1064 m



PIXLIP GmbH
Firmengebäude
Langenfeld, NRW
Okt. 2015
PIXLIP GmbH
Company building
Langenfeld, Germany
Oct. 2015



Outdoor LED Modul
OD 130 Profil
Halfen Schiene
Outdoor LED module
OD 130 profile
Halfen rail

WANDMONTAGE

WALL MOUNTING

UNTERKONSTRUKTION

SUB-STRUCTURE

DE | Die Unterkonstruktion der Fassaden stammt von der Firma HALFEN GmbH, internationaler Marktführer in der Fassadenbefestigungstechnik. Die Halfenschienen stehen für eine schnelle und sichere Befestigung mit voller Lastaufnahme. Die hohe Tragfähigkeit ermöglicht daher das Anbringen unserer großformatigen Aluminiumrahmen. Die Schienen sind direkt mit der Außenwand verbunden; der geringe Randabstand verschwendet somit wenig Platz.

Das Herzstück der Fassadenkonstruktion bilden die stabilen Metallprofile. Sie verfügen über einen hohen Anteil an Aluminium, was sich vor allem in der Stabilität bemerkbar macht. Zugleich sind die Rahmen dank des Leichtmetalls einfach zu handhaben. Basierend auf dem bewährten PIXLIP System, lassen sich die Profile schnell und einfach zu einem Rahmen zusammensetzen. Diese werden mit den HALFEN Schienen fest verschraubt. Durch die einfache Verbindung der einzelnen Rahmen entstehen Gestaltungsf lächen, die über die gesamte Gebäudefassade verlaufen.

EN | The sub-structure originates from the HALFEN GmbH company, a leading international company in facade mounting technology. HALFEN Cast-in Channels represent quick and secure installation with full load-carrying. The high load capacity allows for large advertising spaces to be mounted. The rails are directly connected to the outer wall; the low edge distance ensures no large amount of space is wasted.

The heart of the facade construction are the metal profiles. They have a high amount of aluminum, which is mainly noticeable when it comes to stability. The frames are easy to handle at the same time thanks to the characteristics of a light metal. Based on the PIXLIP System the profiles can be easily be put together into frames and will be screwed together with HALFEN Cast-in Channels. Thanks to the easy frame connection, design surfaces can be created which stretches across the entire building surface.

MATERIAL

MATERIAL

Aluminium EN AW 6060
Aluminium EN AW 6060

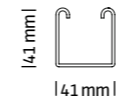
Dichte 2,5 g/cm³
Erstarrungsbereich 585-650 C°
Elektr. Leitfähigkeit 38-34 MS/m
Wärmeleitfähigkeit 200-220W/(mk)
Nach DIN EN 755-2

Density 2,5 g/cm³
Solidifying range 585-650 C°
Electrical conductivity 38-34 MS/m
Thermal conductivity 200-220W/(mk)
According DIN EN 755-2

PROFILE

PROFILES

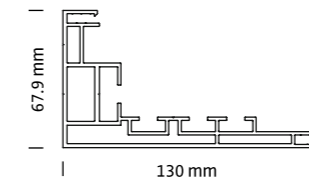
Halfen HM 41/41
Halfen HM 41/41



Maße 41 x 41 mm
Gewicht 2.67 kg/lfm
Material Aluminium
Farbe RAL Töne

Dimensions 41 x 41 mm
Weight 2.67 kg/rm
Material Aluminium
Colour RAL tones

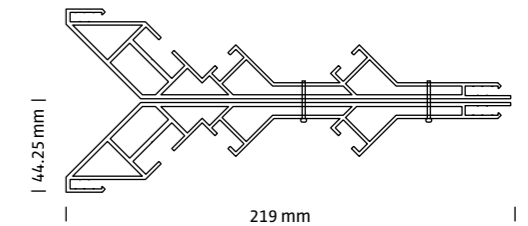
Profil OD 130
Profile OD 130



Maße 130 x 67.9 mm
Gewicht 2.698 kg/lfm
Material Aluminium EN AW 6060
Farbe RAL Töne

Dimensions 130 x 67.9 mm
Weight 2.698 kg/rm
Material Aluminium EN AW 6060
Colour RAL tones

Profil OD 130 45°
Profile OD130 45°

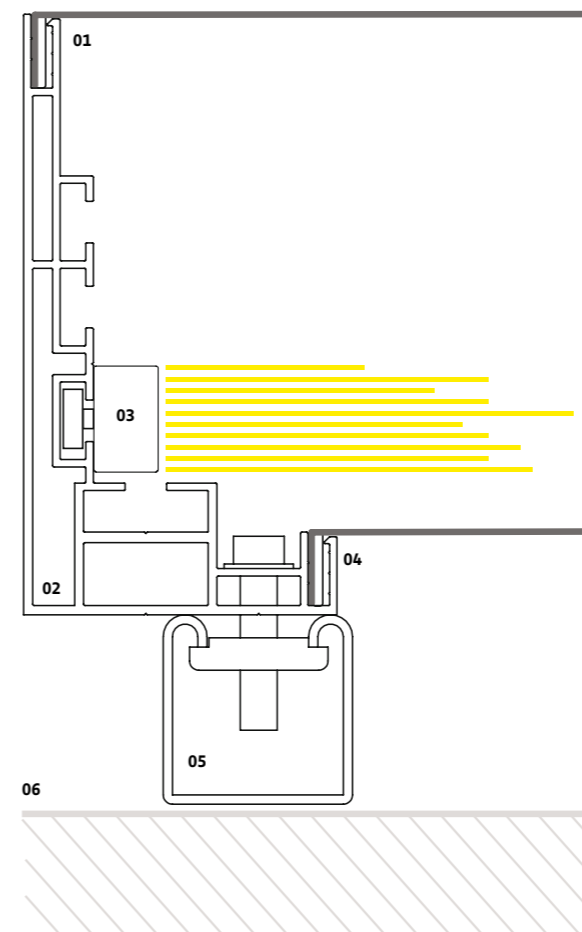


Maße 44,255 x 219 mm
Gewicht 3.357 kg/lfm
Material Aluminium EN AW 6060
Farbe RAL Töne

Dimensions 44,255 x 219 mm
Weight 3.357 kg/rm
Material Aluminium EN AW 6060
Colour RAL tones

KONSTRUKTION

CONSTRUCTION



01
Textildruck mit Gummikeder
Printing textile with rubber lip

02
Profil OD130
Profile OD130

03
LED Modul
LED Module

04
Blockout mit Gummikeder
Blockout with rubber lip

05
HALFEN Schiene
Rail

06
Wand
Wall

TECHNISCHES GEWEBE

TECHNICAL TEXTILE

PX LIGHT SAMBA

PX LIGHT SAMBA

TECHNISCHE INFORMATIONEN

TECHNICAL TERMS

Material Polyestergewirke
Gewicht 195 g/m²
Rollenbreite 3.200 mm
Drucksichtbreite 3.100 mm
Brandschutznorm DIN EN 410
Transmissionsgrad 26%

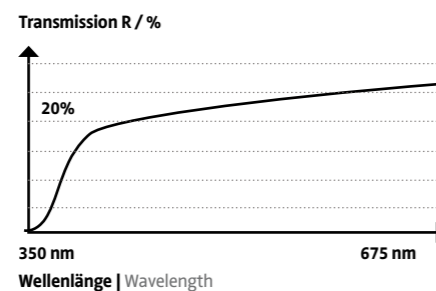
Material Polyester fabric
Weight 195 g/m²
Roll width 3.200 mm
Print visible width 3.100 mm
Fire protection DIN EN 410
Transmittance 26%

DE | Bei der Rahmenbespannung handelt es sich um witterungsbeständige und extrem lichtechte Textilien, die im Direkt-druckverfahren mit umweltfreundlicher UV-Tinte bedruckt werden können. Dank der doppelt vernähten Gummilippe und dem elastischen Anteil im Gewebe lassen sich die Drucke problemlos in die Aluminiumrahmen einspannen und bilden eine knitterfreie Oberfläche. Alle Textilien sind gemäß DIN B1 schwer entflammbar. Kleine Widerhaken im Profil verhindern auch bei Sturm, dass sich das Textil herauslöst. Die verwendeten technischen Gewebe sind für den Außen-einsatz optimiert. Das widerstandsfähige Material hält auch stärkeren Witterungen stand und ist zudem schmutzabweisend und abwaschbar.

Der einfache Austausch der technischen Gewebe ermöglicht einen problemlosen Motivwechsel. Temporäre Marketingmaßnahmen können so regelmäßig umgesetzt werden.

TRANSMISSIONSGRAD

TRANSMITTANCE



EN | The weather-resistant and extremely light-fast fabrics are printed using a direct printing process with environmentally friendly UV-inks. They are equipped with a double stitched rubber lip, with which the prints can be easily installed onto the aluminum frames. Thanks to the elasticity of the textile, the print stretches onto the frame wrinkle-free. All textiles are flame retardant in accordance with DIN B1. The technical fabric is firmly snapped into the profiles – this prevents it from loosening, even during strong winds. They are optimized for outdoor use. The robust material resists extreme weather conditions. The textile is not only wind and waterproof, but also dirt-resistant and washable.

The simple replaceable technical skin enables a change of motifs at any time. So temporary marketing arrangements can be easily implemented.

LED BELEUCHTUNG

LED LIGHTING

OD LED MODUL

OD LED MODULE

TECHNISCHE INFORMATIONEN

TECHNICAL TERMS

Schutzklasse IP65
Anzahl LEDs 5 Stück
Max. Lichtfluss 800 lm / Modul
Farbtemperatur 6500 k
Leistung 11 W / 24 V
Lebensdauer > 50.000 h
Dimmereingang 5V PWM mind. 200 Hz

Protection class IP65
Amount LEDs 5 pieces
Max. light flux 800 lm / module
Light colour 6500 k
Power 11 W / 24 V
Lifespan > 50.000 h
Dimmer input 5V PWM min. 200 Hz

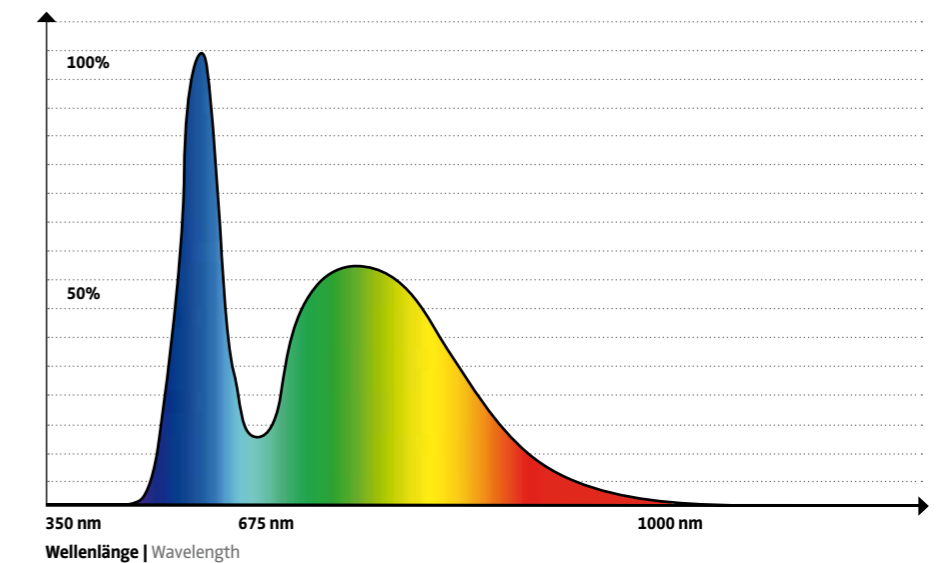
DE | Hinterleuchtet wird die Außenfassade mit wasserdichten LED-Modulen, die ohne Werkzeug in die Rahmenkonstruktion eingesetzt werden. Die Verteilung der Lichtmodule über die gesamte Grafikfläche garantiert eine intensive, farbechte und homogene Ausleuchtung. Die LEDs lassen sich über einen separaten Dimmer steuern. So kann die Lichtintensität sowie Leuchtdauer zu jeder Zeit angepasst werden. Die lange Lebensdauer und der minimale Stromverbrauch der LEDs sorgen für einen kostengünstigen und ressourcenschonenden Betrieb (0,08 €/m² pro Tag).

EN | Waterproof LED Modules can be installed into the profiles without any tool. Distributing the light modules throughout the entire graphic surface guarantees strong and uniform illumination. Its long service life and minimal power consumption on the part of the LEDs ensure cost-effective operation that is easy on resources (0,08 €/m² per day).

LICHTSPEKTRUM

LIGHT SOURCE SPECTRUM

Lichtintensität | Intensity



HELL, GROSS UND ANDERS

BRIGHT, HUGE AND DIFFERENT

DE | PIXLIP FACADE Leuchtrahmen sind vielseitig einsetzbar. Ihre flexible Bauweise ermöglicht die unterschiedlichsten Einsatzgebiete von der vollflächig beleuchteten Fassade, über einzelne Werbeflächen bis hin zu freistehenden Leuchtelementen. Das System bietet für jeden Anwendungszweck das optimale Produkt.

Ihre maximale Wirkung erzielen die PIXLIP FACADE Leuchtrahmen als vollflächig beleuchtete Außenfassade. Sie verwandeln herkömmliche Gebäude in riesige Leuchtkuben, die unabhängig von Ort und Tageszeit eine optimale Fernwirkung erzielen.

Eine solche vollständige Verkleidung von mehreren hundert Quadratmetern eignet sich für eine Vielzahl von branchenübergreifenden Anwendungsgebieten. Häufige Einsatzorte sind vor allem große Einkaufs- oder Möbelhäuser und Logistikzentren, aber auch klassische Industriehallen.

Die flexiblen Textilrahmen ermöglichen es ihren Anwendern, ihre individuelle Außenwirkung innerhalb kürzester Zeit und mit nur geringem finanziellen Aufwand vollständig oder teilweise zu erneuern. Aus der zuvor häufig ungenutzten Fassade wird somit eine neue, dynamische Werbe- und Promotionfläche.

EN | PIXLIP FACADE light frames are applicable in many ways. Their flexible construction enables different field of applications, from fully backlit outer façades to single advertising surfaces and free standing light elements. The system offers for all purpose the optimal product.

To get a maximum effect of PIXLIP FACADE a fully backlit outer facade is needed. They turn ordinary buildings into huge light cubes as a great eye-catcher at long distance no matter at day or night times.

Such a cladding with over hundred square meter are suitable for across all industrial applications. Common field installations are huge malls or furniture stores and logistics centres, but also classical industrial buildings.

The customizable textile frames enable users to change their individual public images fully or partially in no time and with low financial expenditure. The previous unused facades are going to be a dynamic advertising and promotional area.

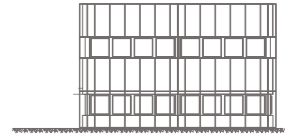
PIXLIP GmbH
Firmengebäude
Langenfeld, NRW
PIXLIP GmbH
Company building
Langenfeld, Germany

PROJEKTDDETAILS

PROJECT DETAILS

Realisation Oktober 2015
Leuchtfläche 840 m²
Anzahl LED Module 2128 LEDs
Profillänge 1064 m

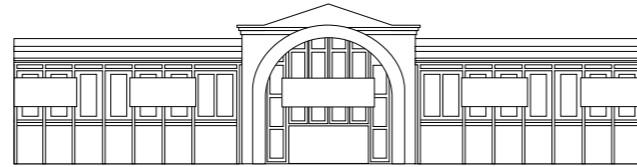
Realisation October 2015
Surface 840 m²
Amount of LED modules 2128 LEDs
Profile length 1064 m



PROJEKTDDETAILS
 PROJECT DETAILS

Realisation Oktober 2015
 Leuchtfläche 256m²
 Anzahl LED Module 1020 LEDs
 Profillänge 452 m

Realisation October 2015
 Surface 256 m²
 Amount of LED modules 1020 LEDs
 Profile length 452 m



Fashion Outlet Halle Leipzig
 Brehna, April 2016
 Fashion Outlet Halle Leipzig
 Germany, April 2016

EIN PRODUKT FÜR ALLE FÄLLE

A PRODUCT JUST IN CASE

DE | Eine mögliche Alternative zur vollflächig beleuchteten Außenfassade ist die Ausleuchtung einzelner Teilflächen eines Gebäudes. Besonders beliebt sind hierbei umlaufende Leuchtringe in Eingangsbereichen oder als Umrandung von Tankstellendächern. Aber auch einzelne oder mehrere miteinander verbundene Leuchtrahmen können ein Gebäude sichtbar aufwerten und die Blicke auf sich ziehen.

Neben der klassischen Fassadenverkleidung gehören auch freistehende Leuchtelemente zur PIXLIP FACADE Produktpalette. Dies können einzelne Leuchtwände sein, aber auch großformatig umlaufende Lichtsäulen, die auf freien und umliegenden Geländen als Werbefläche oder Orientierungshilfe dienen. Insbesondere in großräumigen und weitläufigen Industriegebieten setzen die freistehenden PIXLIP FACADE Leuchtrahmen einen unübersehbaren visuellen Akzent.

Gemeinsam mit dem Kunden entwickeln die Experten von PIXLIP individualisierte Lösungen, angepasst an die jeweiligen Zielsetzungen und die räumlichen oder baulichen Bedingungen.

EN | Another possibility to a whole backlit outer facade is an illumination of a part of a building. Circulating light rings at an entrance area or as borders at the roof of gas stations are very popular. Even single or multiple connected light frames can give a building more attention.

Apart from the classical facade cladding, free standing light elements also belong to PIXLIP FACADE product range. It could be a single illuminated wall or a large format, circulating light column at a free area or surroundings as advertising spaces or as a guidance. They will put a special visual note to huge and wide industrial area.

Together with the customer PIXLIP FACADE develop individual solutions for every object and purpose.



PIXLIP GmbH
Dachterasse
Langenfeld, NRW
 PIXLIP GmbH
 Roof top
 Langenfeld, Germany



Wasserski Langenfeld
Langenfeld, Dezember 2015
 Wasserski Langenfeld
 Germany, Dezember 2015

Fashion Outlet Halle Leipzig
Brehna, April 2016
 Fashion Outlet Halle Leipzig
 Germany, April 2016

SERVICE

SERVICE

RECHTLICHER HINWEIS

LEGAL NOTES

Die Angaben in diesem Katalog entsprechen dem Stand bei Drucklegung, sind unverbindlich und sollen ausschließlich Informationszwecken dienen. Für Abweichungen eines Produkts von Abbildungen oder Angaben wird keine Haftung übernommen. Wir behalten uns vor, jederzeit Änderungen an unseren Produkten vorzunehmen. Alle Aufträge werden ausschließlich zu unseren Allgemeinen Geschäfts- und Lieferbedingungen, die unter www.pixlip.com eingesehen werden können, in der gültigen Fassung entgegengenommen.

The details provided in this catalogue were correct at the time of publication. They do not constitute any kind of obligation on our part and are for information only. We shall not be held liable for any discrepancies between the illustrations or descriptions given and the actual product. We reserve the right to make alterations to our products at any time. All orders will be carried out in accordance with the relevant versions of our General Terms of Business and our Terms of Delivery. These can be viewed at www.pixlip.com.

KONTAKT

CONTACT

PIXLIP GmbH
Showroom
Raiffeisenstraße 17
40764 Langenfeld
Germany

+49 (0)2173 204 58 0
info@pixlip.com
www.pixlip.com

IMPRESSUM

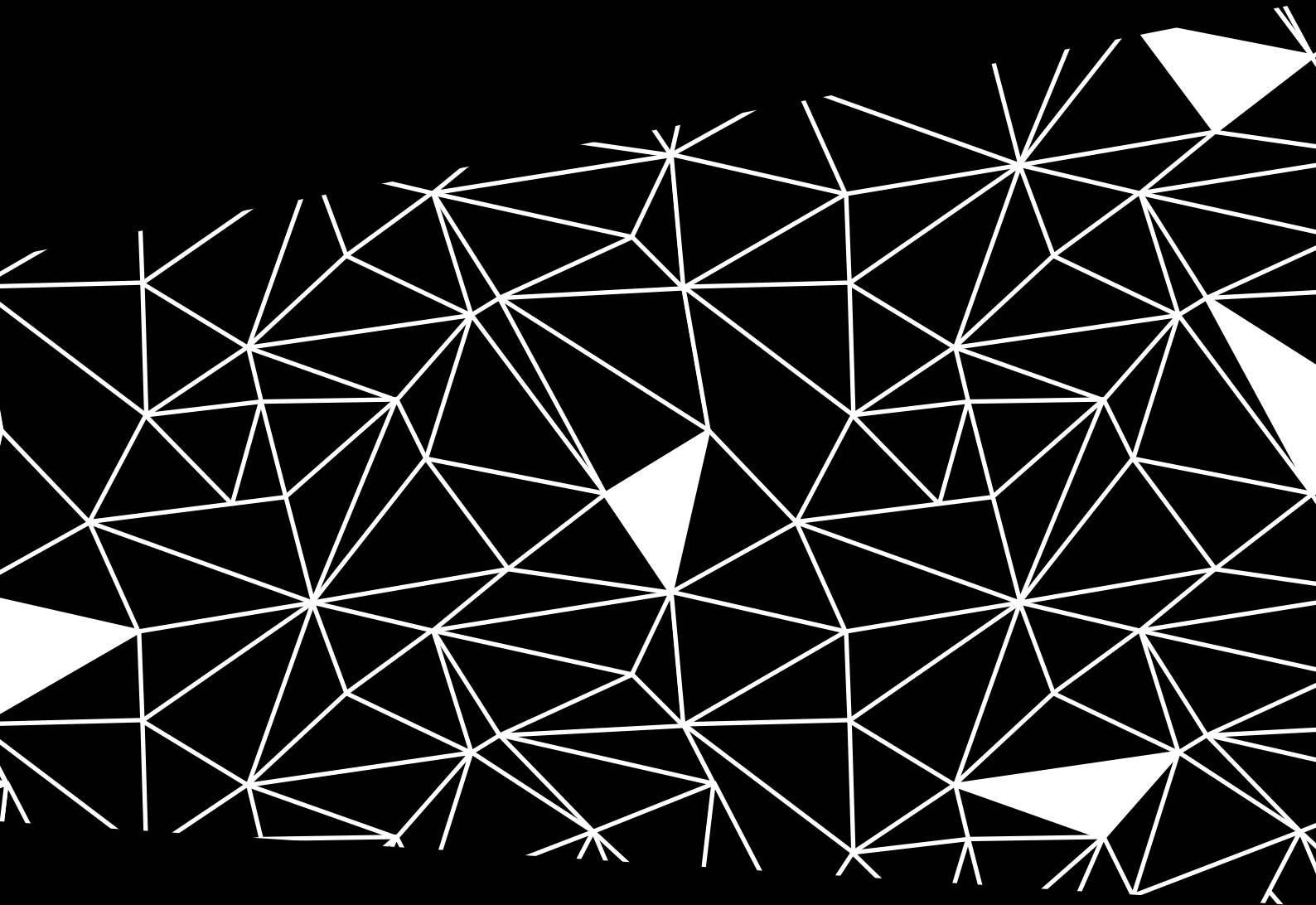
IMPRINT

Herausgeber / Publisher
PIXLIP GmbH

Adresse / Address
PIXLIP GmbH
Raiffeisenstraße 17
40764 Langenfeld

Fotografie / Photography
fotografieSCHAULIN, p.3-5, p.12-13, p.17
PIXLIP intern, p.6-7
Anja Jungnickel p.14-15, p.16
RP Online 2015, p.17

PIXLIP FACADE



PIXLIP GmbH
Raiffeisenstraße 17
40764 Langenfeld
Germany

+49 (0)2173 204 58 0
info@pixlip.com
www.pixlip.com